

**Федеральное агентство кадастра  
объектов недвижимости  
ФГУП «РОСТЕХИНВЕНТАРИЗАЦИЯ – ФЕДЕРАЛЬНОЕ БТИ»  
Филиал по Красноярскому краю  
Ужурское отделение**

**ТЕХНИЧЕСКИЙ ПАСПОРТ  
НЕЖИЛОГО ЗДАНИЯ  
«Здание котельной № 2»**

(наименование согласно правоустанавливающих документов заказчика)

расположенного по адресу:  
Красноярский край  
Муниципальное образование \_\_\_\_\_

Город \_\_\_\_\_  
(тип, наименование)

Район города \_\_\_\_\_  
(почтовый индекс, наименование)

Район \_\_\_\_\_  
*Ужурский*

Населенный пункт \_\_\_\_\_  
*662245, поселок Златоруновск*  
(почтовый индекс, тип, наименование)

по \_\_\_\_\_  
*улица Мира*  
(улица, переулок, проспект и т.п.)

дом № *1 «а»* корпус № \_\_\_\_\_ строение № \_\_\_\_\_ (Лит.В)  
пом. № \_\_\_\_\_ этаж \_\_\_\_\_ в лит. \_\_\_\_\_

Инвентарный номер	04:256:002:000979250:0001
Предыдущий инвентарный номер	
Кадастровый номер	24:39:0500001:0000:04:256:002:000979250:0001
Предыдущий кадастровый номер	
Кадастровый номер земельного участка (при наличии)	24:39:0500001:0000
Инвентарный номер помещения	
Кадастровый номер помещения	

Паспорт составлен по состоянию на «03» июля 2008г.

(указывается дата обследования объекта учета)

**Начальник Ужурского отделения**  
(уполномоченное лицо)

**Ксенофонтов С.В**  
(Фамилия И.О.)







### III. Описание конструктивных элементов здания, его основных частей и определение износа

Литер В Год завершения строительства (ввода в эксплуатацию) 1995 Число этажей 1

Группа капитальности I

Вид внутренней отделки простая

Для незавершенного строительства степень готовности (процент)

№ п.п.	Наименование конструктивных элементов		Описание конструктивных элементов (материал, конструкция, отделка и прочее)	Техническое состояние (осадки, трещины, гниль и т.п.)	Удельный вес по таблице	Поправки к удельному весу	Уд. вес констр. элемента с поправ.	Износ в %	% износа	Текущие изменения	
										Износ в %	
										элемента	К зданию
1	2		3	4	5	6	7	8	9	10	11
1	Фундамент		Бетонный ленточный	Глубокие трещины, неравномерная осадка				35			
2	а) стены и их наружная отделка		Кирпичные т-0,40 см	Ослабление кладки, выветривание раствора				30			
	б) перегородки		Железобетонные плиты оштукатуренные	Трещины в местах сопряжения							
3	Перекрытия	чердачное	Железобетонные плиты	Трещины, прогиб				35			
		между-этажное									
		подвальное									
4	Крыша		Шифер по деревянной обрешетке	Отставание и трещины, протечки				30			
5	Полы		Бетонные по гравийному основанию	Трещины выбоины, стертость в ходовых местах				35			
6	Проемы	оконные	Двойные глухие окрашенные	Переpleты разошлись				35			
		дверные	простые окрашенные	Дверные полотна осели							
7	Внутренняя отделка		Штукатурка, побелка покраска	Отставание, трещины, выпучивание				35			
8	отопление		От котельной	Трещины, ржавчина				30			
	водопровод		От сети поселка	Осмотру не доступно							
	канализация										
	горяч. водоснаб.										
	ванны										
	электроосвещение		Открытая проводка	удовлетворительное							
	радио										
	телефон										
вентиляция											
лифты											
9	Прочие работы										

Итого: 100 x x

% износа, приведенный к 100 по формуле: % износа (гр.9)x100/уд. вес (гр.7)= 33%

### III. Описание конструктивных элементов здания, его основных частей и определение износа

Литер \_\_\_\_\_ Год завершения строительства (ввода в эксплуатацию) \_\_\_\_\_ Число этажей \_\_\_\_\_  
 Группа капитальности \_\_\_\_\_ Вид внутренней отделки \_\_\_\_\_  
 Для незавершенного строительства степень готовности (процент) \_\_\_\_\_

№ п.п.	Наименование конструктивных элементов	Описание конструктивных элементов (материал, конструкция, отделка и прочее)	Техническое состояние (осадки, трещины, гниль и т.п.)	Удельный вес по таблице	Поправки к удельному весу	Уд. вес констр. элемента с поправ.	Износ в %	% износа	Текущие изменения	
									Износ в %	
									элемента	К зданию
1	2	3	4	5	6	7	8	9	10	11
1	Фундамент									
2	а) стены и их наружная отделка									
	б) перегородки									
3	Перекрытия	чердачное								
		между-этажное								
		подвальное								
4	Крыша									
5	Полы									
6	Проемы	оконные								
		дверные								
7	Внутренняя отделка									
8	отопление									
	водопровод									
	канализация									
	горяч. водоснаб.									
	ванны									
	электроосвещение									
	радио									
	телефон									
вентиляция										
лифты										
9	Прочие работы									

Итого: 100 x x  
 % износа, приведенный к 100 по формуле: % износа (гр.9)х100/уд. вес (гр.7)= x



### III. Описание конструктивных элементов здания, его основных частей и определение износа

Литер \_\_\_\_\_ Год завершения строительства (ввода в эксплуатацию) \_\_\_\_\_ Число этажей \_\_\_\_\_  
 Группа капитальности \_\_\_\_\_ Вид внутренней отделки \_\_\_\_\_  
 Для незавершенного строительства степень готовности (процент) \_\_\_\_\_

№ п.п.	Наименование конструктивных элементов	Описание конструктивных элементов (материал, конструкция, отделка и прочее)	Техническое состояние (осадки, трещины, гниль и т.п.)	Удельный вес по таблице	Поправки к удельному весу	Уд. вес констр. элемента с поправ.	Износ в %	% износа	Текущие изменения	
									Износ в %	
									элемента	К зданию
1	2	3	4	5	6	7	8	9	10	11
1	Фундамент									
2	а) стены и их наружная отделка									
2	б)перегородки									
3	Перекрытия	чердачное								
		между-этажное								
		подвальное								
4	Крыша									
5	Полы									
6	Проемы	оконные								
		дверные								
7	Внутренняя отделка									
8		отопление								
		водопровод								
		канализация								
		горяч. водоснаб.								
		ванны								
		электроосвещение								
		радио								
		телефон								
вентиляция										
9	Прочие работы									

Итого: 100 x x

% износа, приведенный к 100 по формуле: % износа (гр.9)x100/уд. вес (гр.7)=

### III. Описание конструктивных элементов здания, его основных частей и определение износа

Литер \_\_\_\_\_ Год завершения строительства (ввода в эксплуатацию) \_\_\_\_\_ Число этажей \_\_\_\_\_

Группа капитальности \_\_\_\_\_ Вид внутренней отделки \_\_\_\_\_

Для незавершенного строительства степень готовности (процент) \_\_\_\_\_

№ п.п.	Наименование конструктивных элементов	Описание конструктивных элементов (материал, конструкция, отделка и прочее)	Техническое состояние (осадки, трещины, гниль и т.п.)	Удельный вес по таблице	Поправки к удельному весу	Уд. вес констр. элемента с поправ.	Износ в %	% износа	Текущие изменения		
									Износ в %		
									элемента	К зданию	
1	2	3	4	5	6	7	8	9	10	11	
1	Фундамент										
2	а) стены и их наружная отделка										
	б) перегородки										
3	Перекрытия	чердачное									
		между-этажное									
		подвальное									
4	Крыша										
5	Полы										
6	Проемы	оконные									
		дверные									
7	Внутренняя отделка										
8	отопление										
	водопровод										
	канализация										
	горяч. водоснаб.										
	ванны										
	электроосвещение										
	радио										
	телефон										
вентиляция											
9	Прочие работы										

Итого: 100 x x

% износа, приведенный к 100 по формуле:  $\% \text{ износа (гр.9)} \times 100 / \text{уд. вес (гр.7)} =$





### V. Инвентаризационная стоимость (в руб.)

Дата записи	В ценах какого года	Основные здания		Служебные строения		Сооружения		Всего	
		восстановительная	восстановительная с учётом износа	восстановительная	восстановительная с учётом износа	восстановительная	восстановительная с учётом износа	восстановительная	восстановительная с учётом износа
1	2	3	4	5	6	7	8	9	10

### VI. Балансовая стоимость (в руб.)

Основные здания, литера	Стоимость по состоянию на 2008г.	Примечание
1	2	3
B	1500292,00 руб.	

### VII. Перечень документов, приложенных к настоящему паспорту

№ п/п	Наименование	Дата составления	Кол - во листов	Примечание
1	2	3	4	5
1	План земельного участка	03.07.2008г.	1	
2	Поэтажный план здания	03.07.2008г.	1	
3	Экспликация к поэтажному плану	03.07.2008г.	1	

### VIII. Особые отметки

Год реконструкции	
Год капитального ремонта	
Примечание: (сведения о нарушении градостроительных и строительных норм и правил, наличие разрешения на строительство и прочие сведения, имеющие существенное значение для ведения реестра)	

“03” июля 2008 г.

“10”  2011г.

Исполнил \_\_\_\_\_

  
подпись

/Познахарева М.А./

Фамилия И.О.

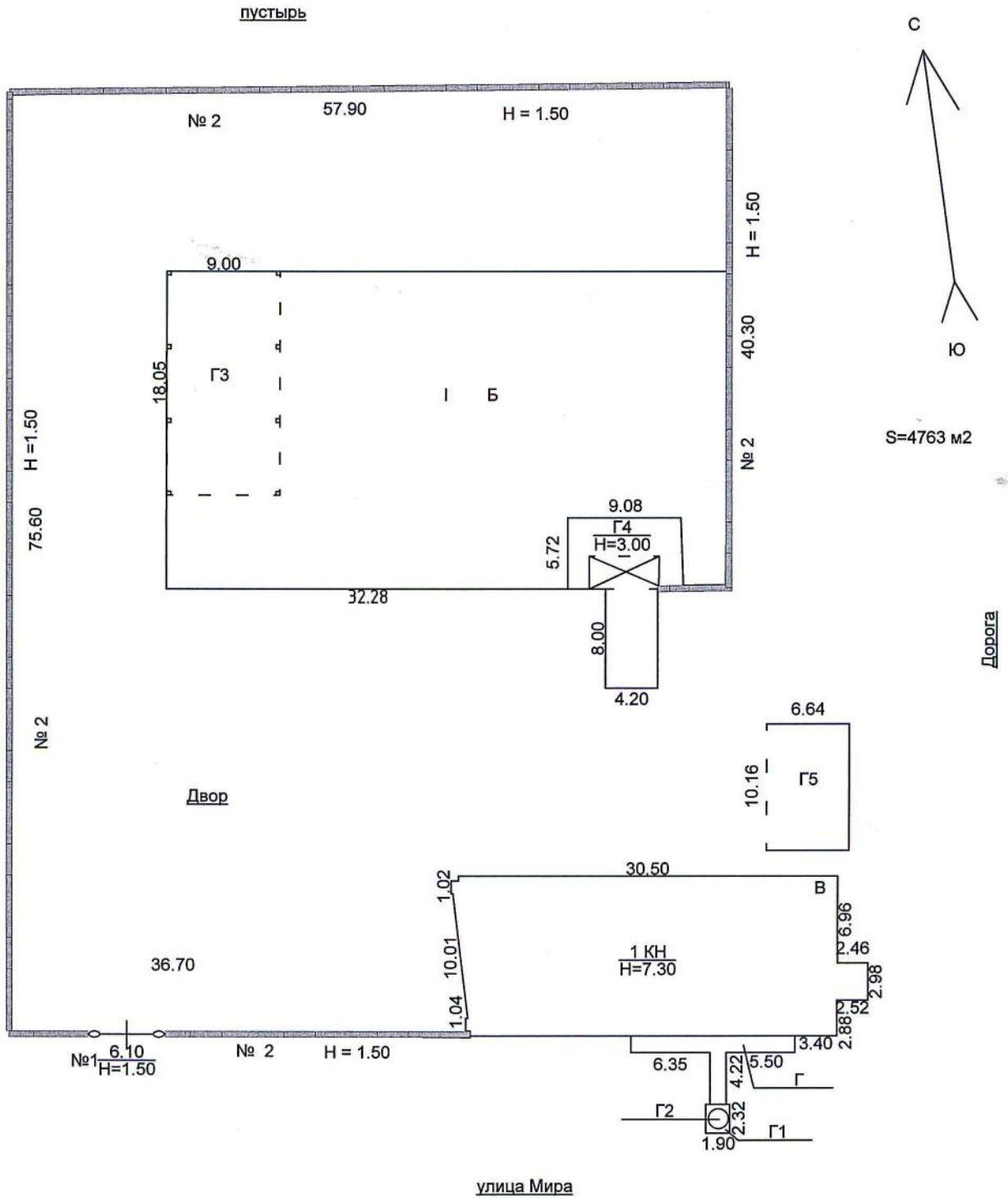
Проверил \_\_\_\_\_

  
подпись

/Ксенофонтов С.В./

Фамилия И.О.

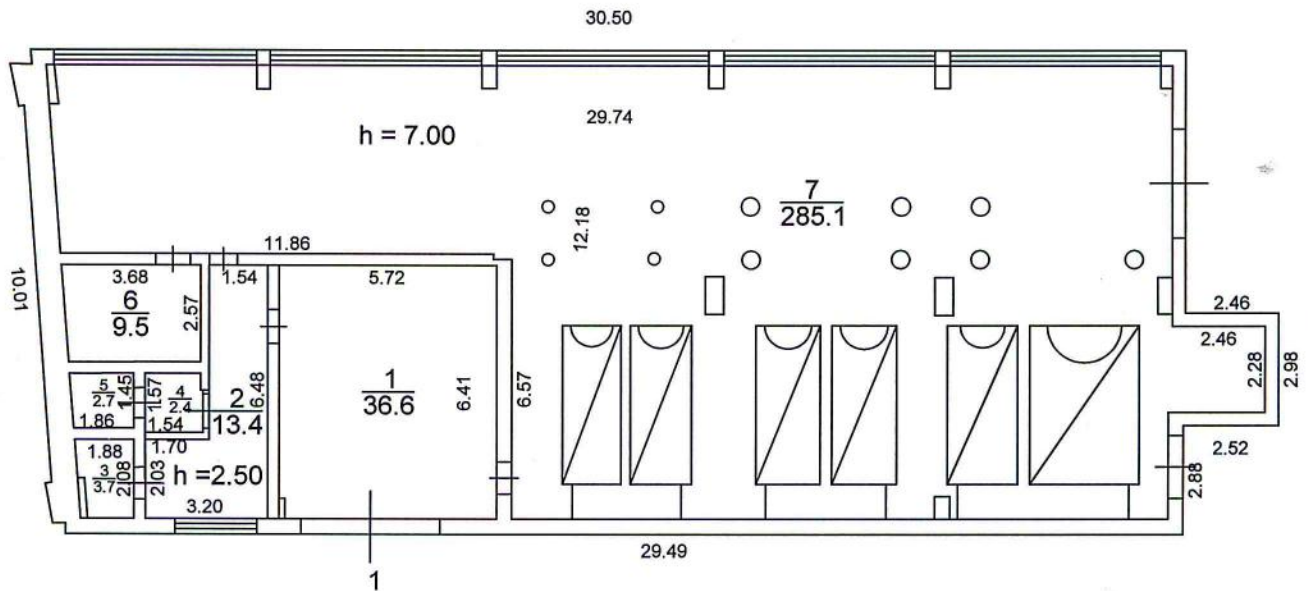




ФГУП "Ростехинвентаризация-Федеральное БТИ" Филиал по Красноярскому краю Ужурское отделение		Инв №
		Квартал №
Лист №1	Схематический план на Земельный участок строение Лит. В по улице Мира № 1 "а"	Масштаб 1:500
Дата	поселок Златоруновск	Подпись
03.07.2008	Исполнитель Познахарева М.А.	
<i>В.В.М.</i>	Проверил Ксенофонтов С.В.	<i>[Signature]</i>

Этаж 1

Лит. В  
H=7.30



ФГУП "Ростехинвентаризация-Федеральное БТИ" Филиал по Красноярскому краю Ужурское отделение		Инв №
		Квартал №
Лист № 2	ПОЭТАЖНЫЙ ПЛАН на нежилое Лит. В по улице Мира № 1 "а"	Масштаб 1:200
Дата	поселок Златоруновск	Подпись
03.07.2008	Исполнитель Познахарева М.А.	
	Проверил Ксенофонтов С.В.	



**ЭКСПЛИКАЦИЯ**

по адресу: **поселок Златоруновск улица Мира, 1 "а"**

**инвентарный №: 04:256:002:000979250:0001**

площадь по внутреннему обмеру

Литер	Этаж	№ помещения	№ п.п.	назначение частей помещения	площадь по внутреннему обмеру			почая	высота
					общая площадь	основная	вспомогательная		
В	1	1	1	Основное	36,6	36,6			
			2	Основная	13,4	13,4			2,50
			3	Подсобное	3,7		3,7		
			4	Коридор	2,4		2,4		
			5	Душевая	2,7		2,7		
			6	Щитовая	9,5	9,5			
			7	Основное	285,1	285,1			7,00
				<b>Всего по зданию:</b>	<b>353,4</b>	<b>308,0</b>	<b>8,8</b>		





## Техническое описание служебных строений

Наименование конструктивных элементов	Навес	Удельный вес по таблице	Ценностный коэф.	Уд. вес после примен. коэф.	Склад	Удельный вес по таблице	Ценностный коэф.	Уд. вес после примен. коэф.
	Литера Г3 Н=				Литера Г4 Н=3.00			
1	2	3	4	5	6	7	8	9
Фундаменты	Бетонные столбы				Бетонный ленточный			
Стены и перегородки	Без стен				Кирпичные			
Перекрытия					бетонное			
Крыша	Металлическая							
Полы	Бетонные				Бетонные			
Проемы					простые			
Отделочные работы								
Электроосвещение								
Прочие работы								
Итого:		100	х			100	х	
Износ %	30%				30%			

Наименование конструктивных элементов	Навес	Удельный вес по таблице	Ценностный коэф.	Уд. вес после примен. коэф.	Литера _____	Удельный вес по таблице	Ценностный коэф.	Уд. вес после примен. коэф.
	Литера Г5 Н=							
1	2	3	4	5	6	7	8	9
Фундаменты	Деревянные стулья							
Стены и перегородки	3 стены дощатые							
Перекрытия								
Крыша	Шифер							
Полы								
Проемы								
Отделочные работы								
Электроосвещение								
Прочие работы								
Итого:		100	х			100	х	
Износ %	45%							

### Ограждения и сооружения (замощения) на участке

Литера или номер по плану	Наименование сооружения	Материал и конструкция	Размеры		Площадь (м <sup>2</sup> )	Износ %
			Длина (м)	Ширина, высота (м)		
1	2	3	4	5	6	7
Г	Газоход	Бетонные плиты	13,13	1,34	17,6	40
Г1	Фундамент под дымовую трубу	бетонный	2,32	1,90	4,4	40
Г2	Дымовая труба	металлическая	D=0,80	30,00		30
№1	Ворота	металлические	6,10	1,50	9,2	40
№2	Забор	Железобетонные плиты	210,4	1,50	315,6	40
I	Замощение	Бетонное			934,6	30